

# GRAPHIC RECORDING

ANNETT KRAMER

kramer concepts info@kramer-concepts.de

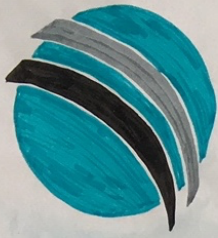
FACHTAG

TRAUMAPÄDAGOGIK **MEETS**  
KINDERSCHUTZ

Frankfurt 28. Februar 2018

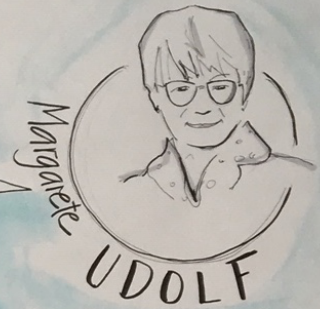


www.kompetenz-trauma-kinderschutz.de



# KOMPETENZZENTRUM

Trauma-  
pädagogik ist  
politisch



Margarete

UDOLF

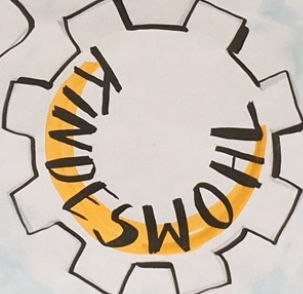
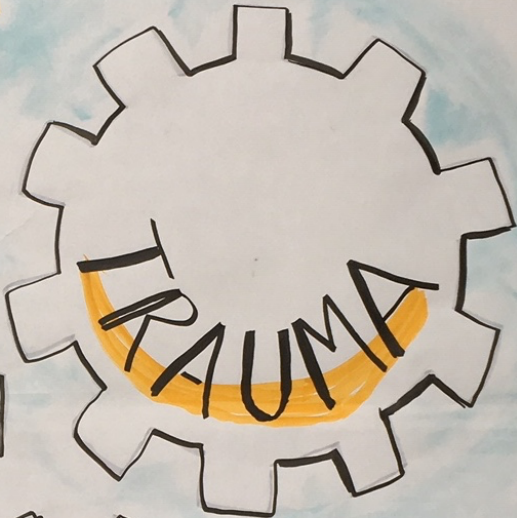
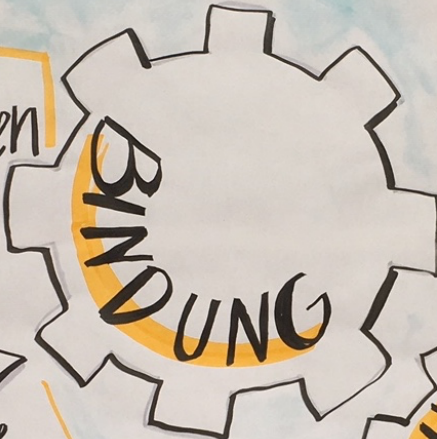


Übererregung



Dissoziation

Fehlen feinfühligem  
Bindungsverhaltens



Täterintrojekte

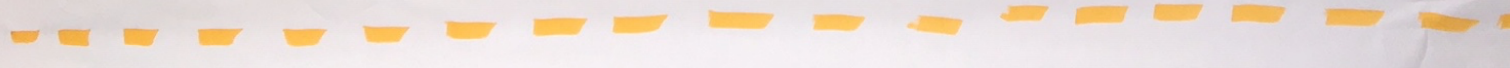


Vermeidendes  
Verhalten



TRIGGER

# TRAUMAPÄDAGOGIK

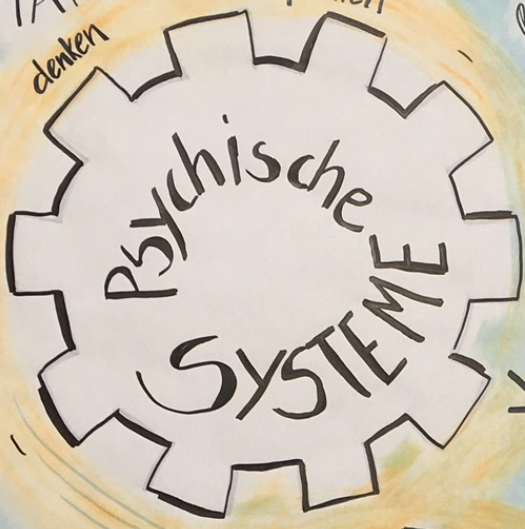


# TAGTAG 28.2.19

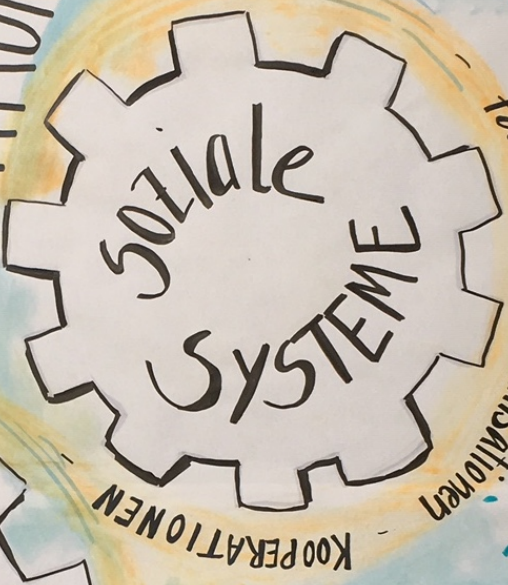


Kinderschutz braucht Partizipation & größtmögliche Transparenz

Wirklichkeit als KONSTRUKTION  
- dekonstruierbar  
- rekonstruierbar



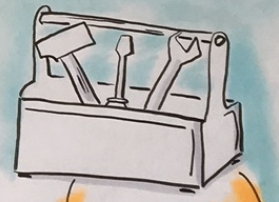
KOMMUNIKATION & half anrecht (Spatulatore W. Lühmann)



→ Was braucht es dafür?



Imitation

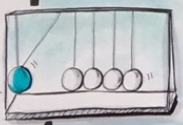


METHODEN



HALTUNG

Jeder Impuls im System birgt die Möglichkeit auf Veränderung!



# meeAs



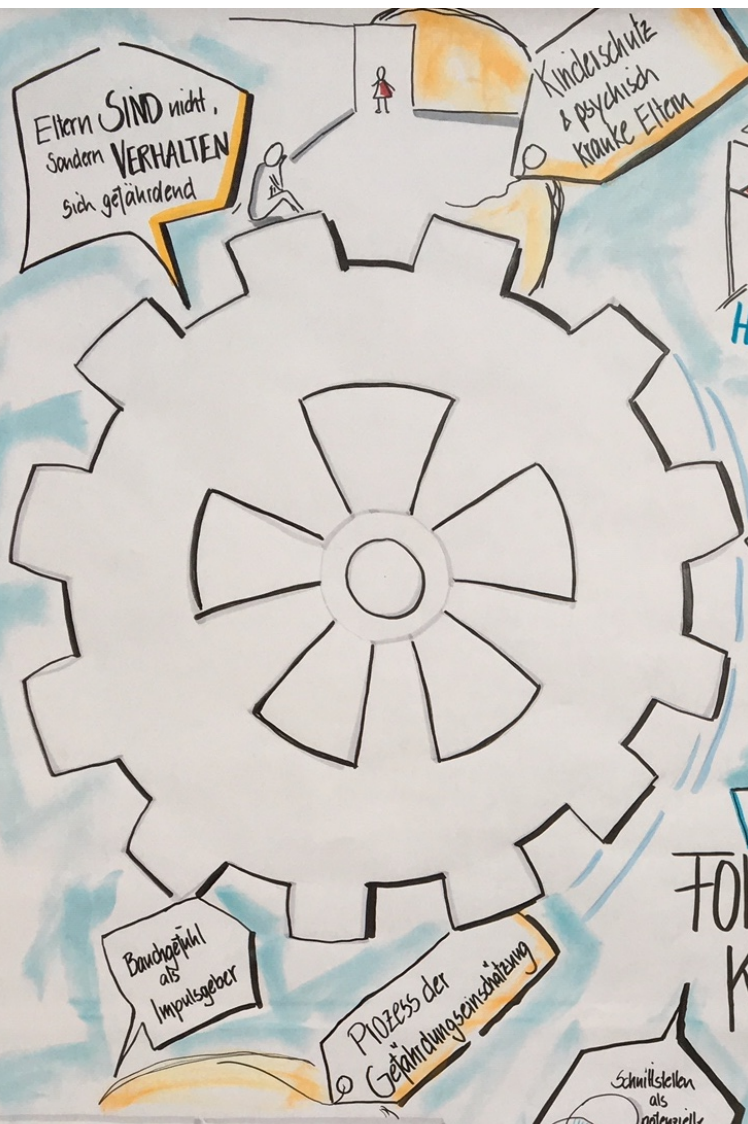
Karin NIEVELSTEIN

Eltern **SIND** nicht,  
Sondern **VERHALTEN**  
sich gefährdend

Kinderschutz  
& psychisch  
kranke Eltern



HERAUSTÖRERUNG



- > Beratungsstelle
- > Jugendamt
- > Kinderschutzteam
- > Krankenhaus

Verstehen aber  
nicht  
akzeptieren  
braucht eine klare  
Haltung!

VERANTWORTUNG-  
entscheidung



Vertrauen  
verlieren?

Wahrnehmung  
ansprechen?

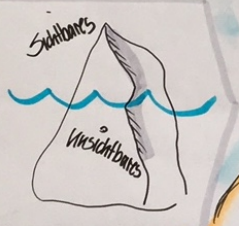
FOKUS  
KIND

Bauchgefühl  
als  
Impulsgeber

Prozess der  
Gefährdungseinschätzung

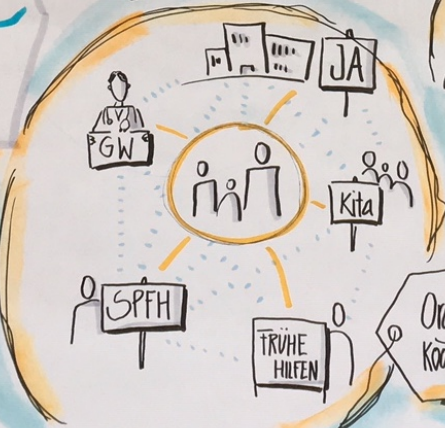


Kooperations-  
bereitschaft  
=  
Veränderungs-  
bereitschaft?



Wer will Was  
von Wem?

Interaktion  
Fachkräfte/Familie



Arbeitsbedingungen



Konzeption von  
HILFE & SCHUTZ

Organisationsübergreifende  
Kooperation & Kommunikation

Wie politisieren  
Kinder nachhaltig  
von möglichen  
Veränderungen der  
Eltern?

Wir brauchen  
**FAKTEN**  
keine  
Vermutungen!

# KINDERSCHUTZ

# FOKUS KIND

Schnittstellen  
als  
potenzielle  
Schwachstellen

Vertrauen  
verlieren?

Wahrnehmung  
ansprechen?

entscheidung

Wer will Was  
von Wem?

Interaktion  
Fachkräfte/Familie



